

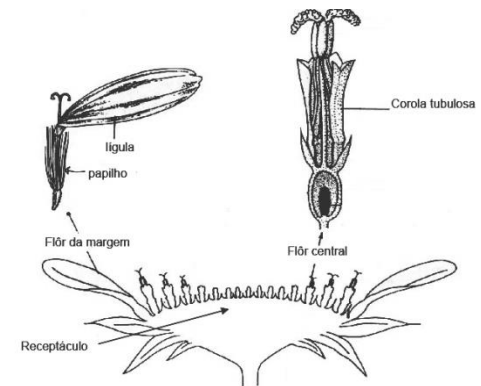
## Caracterização ou descrição da inflorescência:

### 1. Constituição

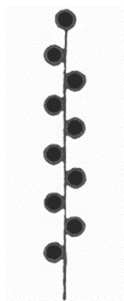
- Partes caulinares – pedúnculo, pedicelo, recetáculo
- Partes folheares – brácteas, involúcro, bractéolas;
- Partes florais

### 2. Definição

### 3. Tipo de inflorescência



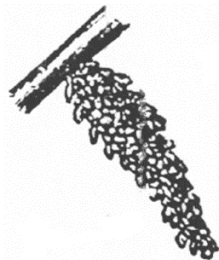
...e o desenho,  
com legenda!!



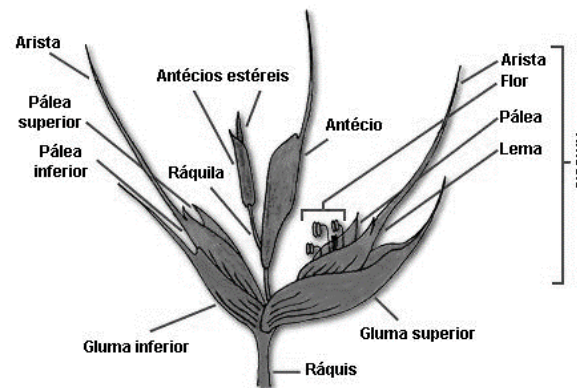
espiga



espiguetta



amentilho



Cofinanciado por: